

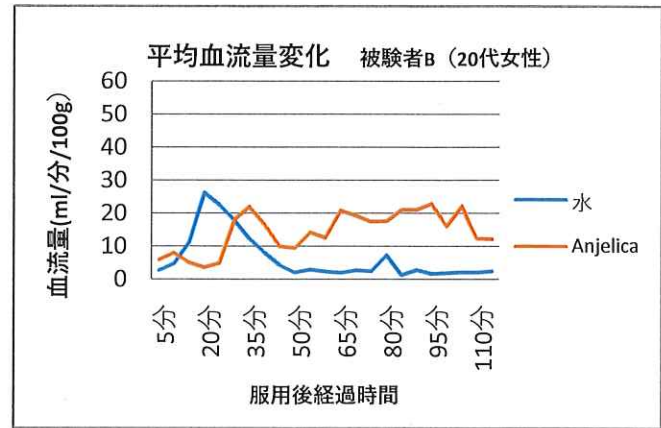
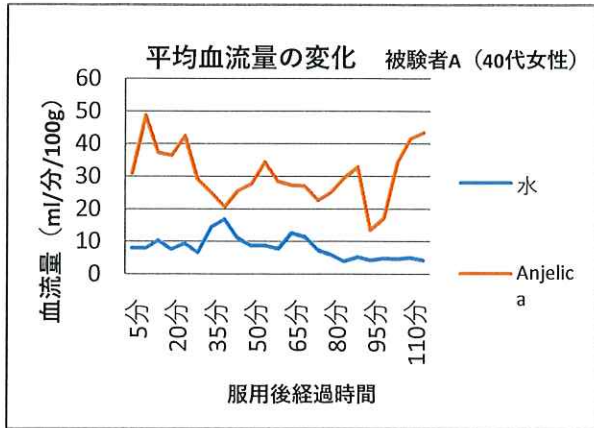
大和当帰配合 Angelica 服用データ

場所： 奈良県産業振興総合センター 20℃45%RH恒温恒湿室にて実施

金陽製薬株式会社
2020年1月

レーザードップラー装置による左手薬指の血流量の測定結果

Angelica和漢ドリンクを1本服用した際の左手薬指の組織血流量の変化を計測したところ、被験者A、被験者Bとも水に比べ115分間の血流量はそれぞれ約4倍、約2倍の増加が見られた。



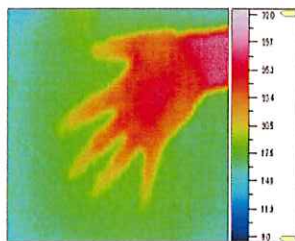
グラフA：5分間血流量平均値 被験者A

グラフB：5分間血流量平均値 被験者B

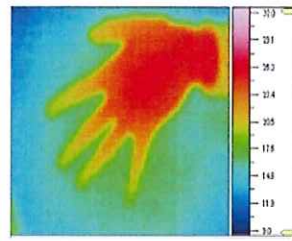
- 【測定条件】 被験者： 同一人物で日を替えて実験 A：(40代女性)、B：(20代女性)
 実験区： 大和トウキ配合ドリンク Angelica 和漢ドリンク70mL
 対象区： ミネラルWater 70mL
 レーザー血流計 アドメデック社製レーザードップラーALF21RD

サーモグラフィーによる右掌皮膚表面温度の測定

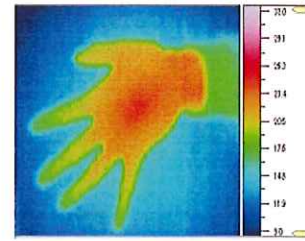
Angelica和漢ドリンクを1本服用した際の右掌の皮膚表面の温度変化を計測したところ、被験者A、被験者Bとも水に比べ約100分に亘り温度の上昇がみられた。下図は被験者Bデータ。



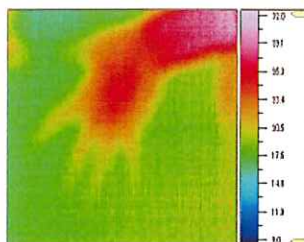
手首冷却直後



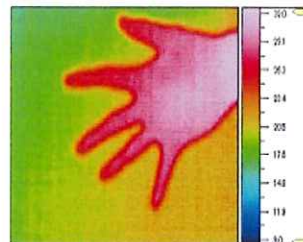
水服用60分後



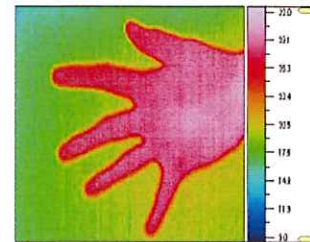
水服用100分後



手首冷却直後



Angelica 服用60分後



Angelica 服用100分後

- 【測定条件】 被験者： 同一人物で日を替えて実験 A：(40代女性)、B：(20代女性)
 実験区： 大和トウキ配合ドリンク Angelica 和漢ドリンク70mL
 対象区： ミネラルWater 70mL
 赤外線サーモグラフィー： アピステ社製FSV1200H